

*Sauvetage Sportif*

# OPEN CUP CHALLENGE

*DOSSIER TECHNIQUE*



**23-24 Mai**  
**2026**





# OPEN CUP CHALLENGE



## I – Présentation

### L'OPEN CUP CHALLENGE

Compétition sur deux jours comprenant

- 4 épreuves individuelles
- 4 épreuves en équipe

### Description des épreuves

- **Nage** (d'avenirs à Masters)

Les sauveteurs partent de la plage et doivent nager, contourner les bouées qui correspondent à l'épreuve et revenir sur la plage pour franchir la ligne d'arrivée.

- **Planche** (d'Avenirs à Masters)

Les sauveteurs partent de la plage avec leur planche entrent dans l'eau. Ils contournent les bouées qui correspondent à l'épreuve et reviennent sur la plage.

- **Surf Ski (Ski Race)** (de Minimes à Masters)

Le départ se fait dans l'eau et les sauveteurs doivent effectuer un parcours délimité par des bouées avec leur surf ski, avant de revenir vers la plage pour passer la ligne d'arrivée matérialisée par deux drapeaux dans l'eau.

- **L'Oceanman et le Mini-combiné longue distance** (d'Avenirs à Masters)

o **Voir parcours en annexe**

L'Oceanman course reine du sauvetage côtier sportif, consiste à enchaîner les épreuves de surf ski (kayak), nage, planche et course à pied.

*Cette épreuve est la plus spectaculaire et la plus représentative du sauvetage côtier.  
Elle désigne le sauveteur le plus complet et le plus endurant.*



# OPEN CUP CHALLENGE



- **Relais Planche :**

(1 relais par club par catégorie : Avenirs/Poussins/Benjamins)

Parcours de planche effectué par quatre relayeurs qui passent le relais suite à une australienne sur la plage d'environ 100m, le quatrième terminant ce relais par un sprint final.

- **Relais Combine de Sauvetage : (Taplin Relay)**

(1 relais par club par catégorie : Avenirs/Poussins/Benjamins et Minimes/Masters)

Épreuve demandant à 4 sauveteurs de parcourir différentes distances en mer et sur le sable. Le premier nage, le second planche, le troisième effectue le parcours en kayak et le quatrième termine le relais par un sprint final.

*(Pour les catégories Avenirs/Poussins /Benjamins, 2 compétiteurs font l'épreuve de planche.)*

- **Relais Sauvetage Planche : (4 sauveteurs)**

(1 relais par club par catégorie : Avenirs/Poussins/Benjamins et Minimes/Masters)

Épreuve demandant à 1 sauveteur de ramener une victime à l'aide d'une planche de sauvetage. La victime part de la plage à la nage sur une distance d'environ 120 m. Le relais est transmis au second binôme lors du passage de la ligne d'arrivée.

*(Pour les catégories Avenirs/Poussins /Benjamins, la distance sera de 100 m)*

- **Relais Surfski : (4 sauveteurs)**

(1 relais par club par catégorie : Minimes à Masters)

Parcours de surfski effectué par quatre relayeurs qui passent le relais suite à une australienne sur la plage d'environ 100m, le quatrième terminant ce relais par un sprint final.



# OPEN CUP CHALLENGE



## Dates et Lieux

Les deux jours de compétition se dérouleront les **23 et 24 mai 2026** à Vitrolles, sur la plage des Marettes située sous :

Maison de quartier des Bords de l'étang  
Rue Robert Ane  
13127 Vitrolles

➤ Rendez-vous au niveau du Poste de Secours de la plage des Marettes

## Parking

**43°27'48.2"N 5°13'48.1"E**



buvette



# OPEN CUP CHALLENGE



## II – Organisation

### Sécurité

Un dispositif prévisionnel sera mis en place pour le public ainsi que pour les compétiteurs :

- 1 poste avec un binôme sera là pour la partie terrestre et le public.
- 1 équipe aquatique et logistique
- 1 officiel aquatique

### Mise en place

Les Bénévoles de l'association ESSV, effectueront la mise en place le samedi matin à partir de 07h00. Balisage des zones, afin que le public soit en toute sécurité et montage des parcours aquatiques.

### Sur la plage :

#### **Zone Matériel :**

Environ 25 mètres de long sur la largeur de la plage.

Cette zone a pour destination, le stockage du matériel des compétiteurs (planches et kayak, ...)

#### **Zone des courses :**

Vu la configuration de la plage, le périmètre de la compétition sera d'environ 130 mètres. Ces 2 zones seront de part et d'autre de la mise à l'eau.

Les clubs et compétiteurs installeront leurs tonnelles sur la plage le long du parcours de compétition. Le chemin de la plage étant fermé à la circulation par des barrières DFCI, sauf riverains, nous laisserons la voie de circulation libre au maximum.

### Officiels / Comité de Course

L'ESSV fournit l'officiel A et trois officiels pour la compétition. Chaque club devra déléguer le nombre d'officiels requis suivant le nombre de compétiteurs participant à celle-ci. Ceux-ci se présenteront auprès du comité de course qui aura lieu avant le début de la compétition.

**La présence d'officiels est indispensable au bon déroulement de la manifestation.  
Le repas du midi leur sera offert par l'ESSV.**

### Buvette

Une buvette sera à votre disposition pendant la durée de la compétition



# OPEN CUP CHALLENGE



## Déroulement de la compétition\*

23 mai 2026		24 mai 2026	
		9h00	Marquage des athlètes
09h00	Mise en place de la compétition	09h30	Oceanman Longue Distance (Cadets à Masters)
		10h45	Mini-combiné Longue Distance (Benjamins/Minimes) <i>Planche/nage/planche/course*</i>
12h00	Marshaling / Marquages des athlètes	11H30	Mini-combiné Longue Distance (Avenirs/poussins) <i>Planche/nage/planche/course</i>
13h00	Pause repas (buvette à disposition)	12h30	Pause repas (buvette à disposition)
14h00	Nage : (Cadets à Masters) / (Avenirs à Minimes)	14h00	Epreuve planche : (Cadets à Masters) / (Avenirs à Minimes)
15h30	Surfski (Minimes à Masters)	15h30	Relais Planche (Avenirs/Poussins/benjamins)
16h30	Relais Taplin (Avenirs/Poussins/benjamins) / (Minimes à Masters)	16h00	Relais Surfski (Minimes à Masters)
17h30	R. Sauvetage planche à 4 sauveteurs (Avenirs/Poussins/benjamins) / (Minimes à Masters)		
18h00	Fin des épreuves	16h45	Fin des épreuves
		18h00	Podiums

\*Horaires et épreuves donnés à titre informatif



# OPEN CUP CHALLENGE



## III – Participation

### Règlement

L'Open Cup Challenge est ouvert aux catégories d'Avenir à Masters licenciés à la F.F.S.S et aux membres de fédérations étrangères affiliées à l'I.L.S. Les sauveteurs mineurs doivent être accompagnés d'adultes responsables.

### Récompenses

Individuelles : médailles aux trois premiers hommes et dames au classement général pour toutes les catégories.

Mini-combiné /Oceanman : médailles aux trois premiers hommes et dames pour toutes les catégories.

Club : coupes aux trois premiers clubs au cumul des points.

Si un étranger accède au podium, il y aura 2 médailles de la même couleur

### Frais d'engagement

Les droits d'inscription sont de 8 euros par athlètes.

Le calcul des frais d'engagements sera effectué au moment de la saisie informatique des engagements et devront être acquittés sur l'espace réservé pour être pris en compte avant la clôture des inscriptions.

### Restauration le soir du 23 mai

C'est avec plaisir que nous vous annonçons la traditionnelle « soirée des Sauveteurs »

Au menu : apéro, paëlla, glace et vin.

Bonne humeur et ambiance musicale garanties !

Inscription :

<https://www.essv-sauvetage.com/collect/description/708659-c-repas-open-cup-2026>



# OPEN CUP CHALLENGE



## SOIRÉE DES SAUVETEURS

ESSV 

Open Cup Challenge


SAMEDI 23 MAI





 Au local plage des Marettes



### MENU :

Apéro offert 

Paella Royale 

Vin & Glace compris  

TARIFS : **16€** Adultes **12€** Enfants

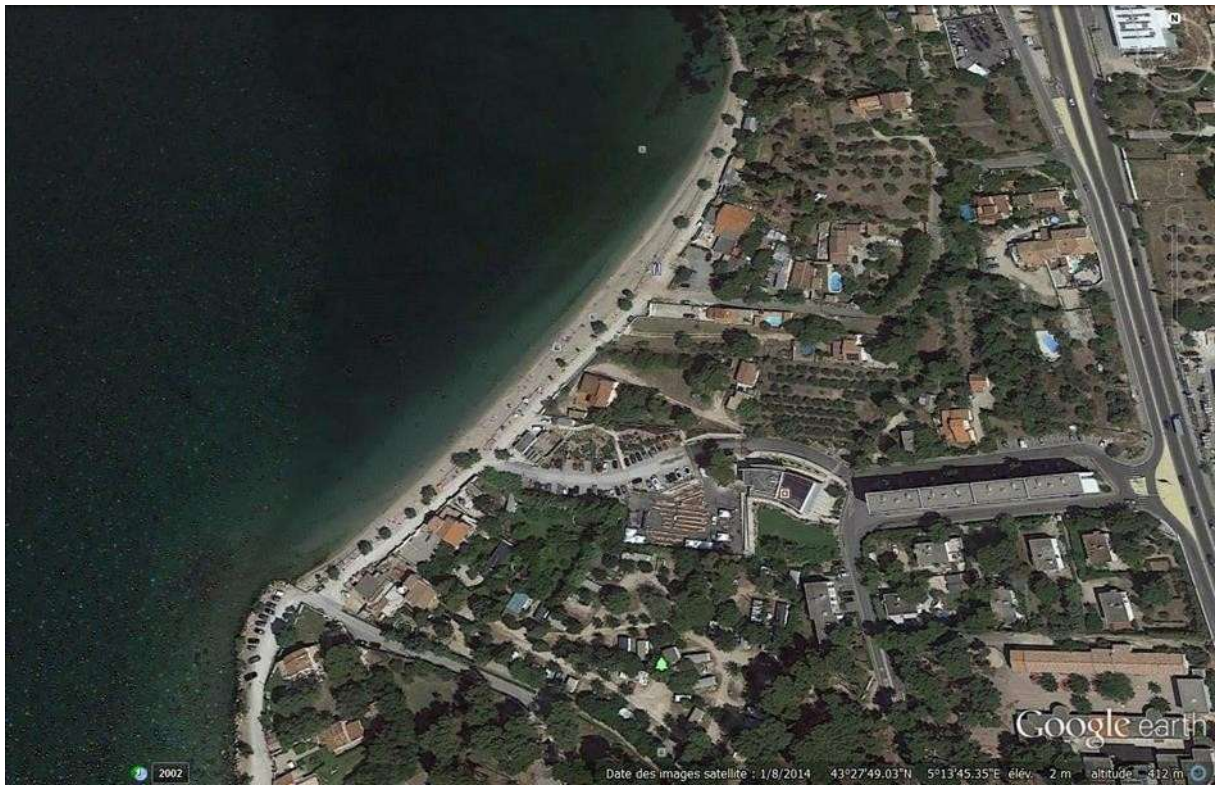


# OPEN CUP CHALLENGE



## Le Site

### Plage des Marettes - VITROLLES



- Merci à nos partenaires -





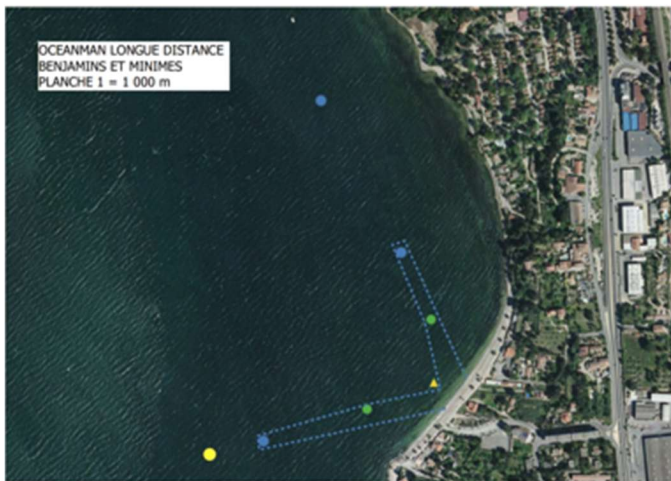
# OPEN CUP CHALLENGE



## Annexe

- Parcours mini-combiné (avenirs à minimes) : **4000 mètres**

Planche - nage - planche – course (susceptible d’être modifiée)



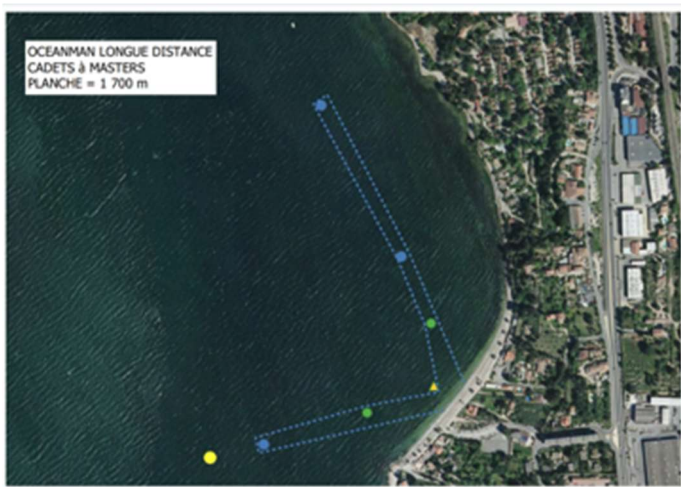


# OPEN CUP CHALLENGE



- Parcours oceanman (cadets à masters) **8300 mètres**

Surf ski - nage - planche - course





# OPEN CUP CHALLENGE



Renseignements : [essv.orga@gmail.com](mailto:essv.orga@gmail.com)

