

CHALLENGE GRAND OUEST LONGUE DISTANCE

SAUVETAGE CÔTIER

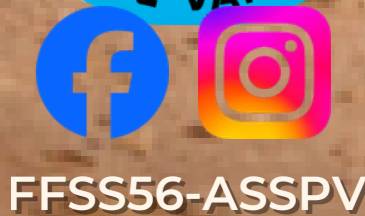
Planche Longue distance
2km Course sur sable
90m Sprint sur sable
Beach Flags



SAMEDI 11 AVRIL

GRANDE PLAGE DE QUIBERON

24 Quai de Belle Île, 56170 Quiberon



FFSS56-ASSPV





SOMMAIRE

01 - L'ASSPV - FFSS56

02 - Le Challenge

03 - Le Lieu

04 - Le Programme

05 - Le Règlement

06 - La Logistique

07 - Les Hébergements

08 - Les Partenaires

09 - Contact



Challenge Grand Ouest LD - ASSPV - FFSS56



01 - L'ASSPV - FFSS56

L'ASSPV (**Association de Sauvetage et de Secourisme du Pays de Vannes**) est une organisation dédiée à la sécurité, à la prévention et à la formation en matière de sauvetage et de secourisme, affiliée à la **Fédération Française de Sauvetage et de Secourisme**. Créée en 1990 et forte de 1100 licenciés en 2024, l'association est devenue un acteur majeur du sauvetage et du secourisme dans le Morbihan.

L'association propose une large gamme d'activités,

- **Formations en sauvetage et en secourisme** (PSC, PSE1 PSE2, SST, BNSSA, SSA-L, etc ...)
- **Dispositifs prévisionnels de secours** lors d'événements sportifs et culturels,
- **Renforts aux services publics** : gendarmerie du Morbihan, SDIS 56 en lien avec la préfecture du Département,
- Et aussi un **club de sauvetage sportif** accessible dès l'âge de 10 ans.



Forte d'une solide expérience acquise au fil des années dans les domaines de la formation et de la mise en place de dispositifs prévisionnels de secours, l'ASSPV s'inscrit aujourd'hui dans une dynamique ambitieuse de **développement du sauvetage sportif** à l'échelle du Morbihan. À travers cette évolution, l'association souhaite non seulement structurer et promouvoir cette discipline, mais également transmettre et faire vivre pleinement les valeurs qui la caractérisent, telles que la solidarité, l'engagement collectif et un véritable esprit d'équipe.



Challenge Grand Ouest LD - ASSPV - FFSS56



02 - LE CHALLENGE

Première compétition côtière de la saison de la ligue Grand Ouest, Le Challenge Grand Ouest Longue Distance est la deuxième édition de la compétition côtier organisée par l'ASSPV, anciennement le **Championnat de Bretagne Longue Distance**.

Elle se déroule le Samedi 11 Avril à la **Grande plage de Quiberon**.

Réunissant les athlètes de l'Ouest de la France cette compétition verra s'affronter les catégories des **Benjamins aux Masters** autour de 4 épreuves :

- **Beach Flags**

Les sauveteurs sont couchés sur le sable à plat ventre, dos aux bâtons qui sont plantés sur une ligne parallèle à la ligne de départ distante de 20m. Il y a un bâton en moins que de participants. Au signal, les compétiteurs se redressent, se retournent et effectuent un sprint pour s'emparer de l'un des bâtons. Celui qui reste sans bâton est éliminé.

- **Planche de Sauvetage (Board Race)**

Les sauveteurs partent de la plage, avec leur planche de sauvetage et doivent effectuer un parcours autour de bouées arrimées et terminer leur parcours en courant sur la plage pour passer la ligne d'arrivée. Pour les catégories Poussins, Benjamins et Minimes, le nipper board est obligatoire pour toutes les courses avec planche.

- **Sprint sur le sable (Beach Sprint)**

Un sauveteur effectue un sprint sur le sable d'une distance de 90m.

- **2 Km course**

Course de 2 Kms sur sable.



Challenge Grand Ouest LD - ASSPV - FFSS56



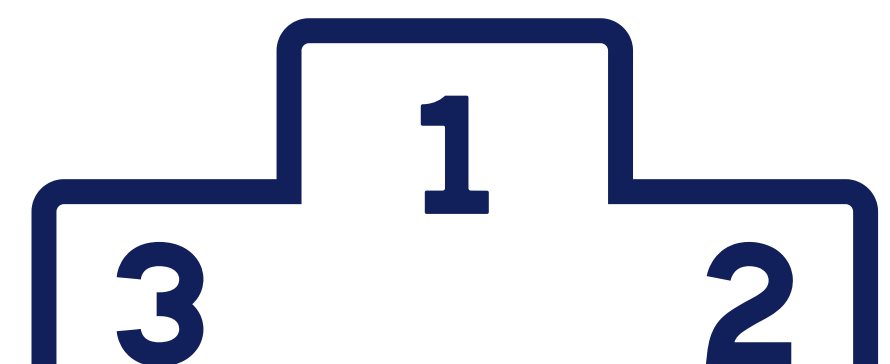
02 - LE CHALLENGE

• Les récompenses :

Récompenses individuelles **uniquement** pour le **vainqueur** du **90m sprint** et **beachflags** de chaque **catégories**.

Création du **classement longue distance** pour les épreuves **planche** et **2km sable cumulé** qui récompensera **les podiums des cadets au masters**.

Le **meilleur club** aux points sera également récompensé.



• Les catégories :

Benjamins	2015-2014	12-11 ans
Minimes	2013-2012	13-14 ans
Cadets	2011-2010	15-16 ans
Juniors	2009-2008	17-18 ans
Seniors	2007-1995	19-29 ans
Masters	1996 et avant	30 ans et plus

• Les engagements :

Les engagements prendront fin le **Jeudi 9 Avril avant minuit**, le tarif est de **2€ par engagement et par athlète**.



Challenge Grand Ouest LD - ASSPV - FFSS56

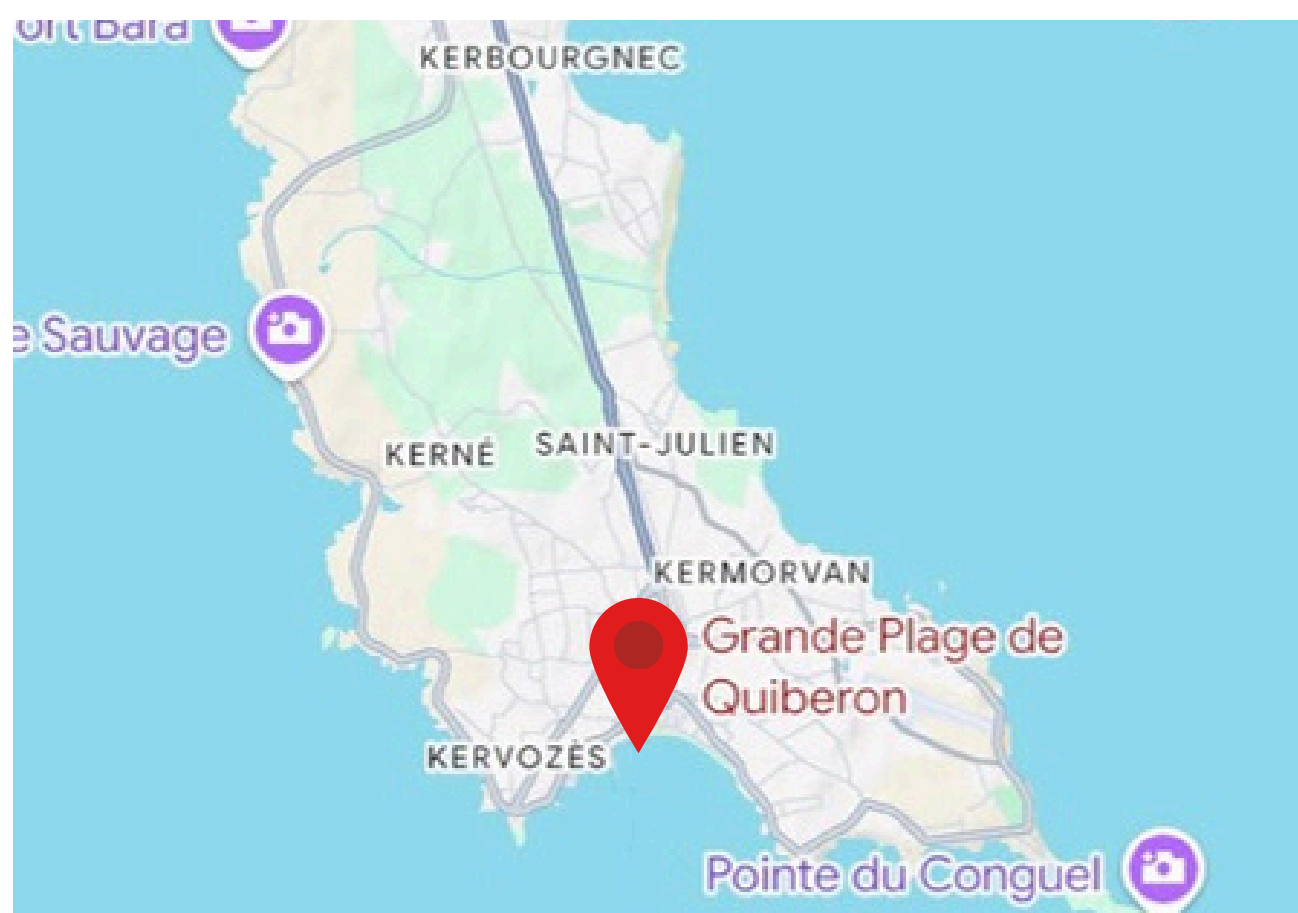


03 - LE LIEU

La compétition se déroule sur la magnifique **Grande plage de Quiberon** appelée également Port Maria au bout de la presqu'île de Quiberon.

Le stationnement des véhicules peut s'avérer difficile aux abords de la plage, vous trouverez **les lieux de stationnement préconisés** pour les véhicules et remorques sur **la carte des aménagements**.

à noter que cette plage est bien connue pour être un **excellent spot de replis** en cas de grosses conditions météorologiques.



24 Quai de Belle Île, 56170 Quiberon

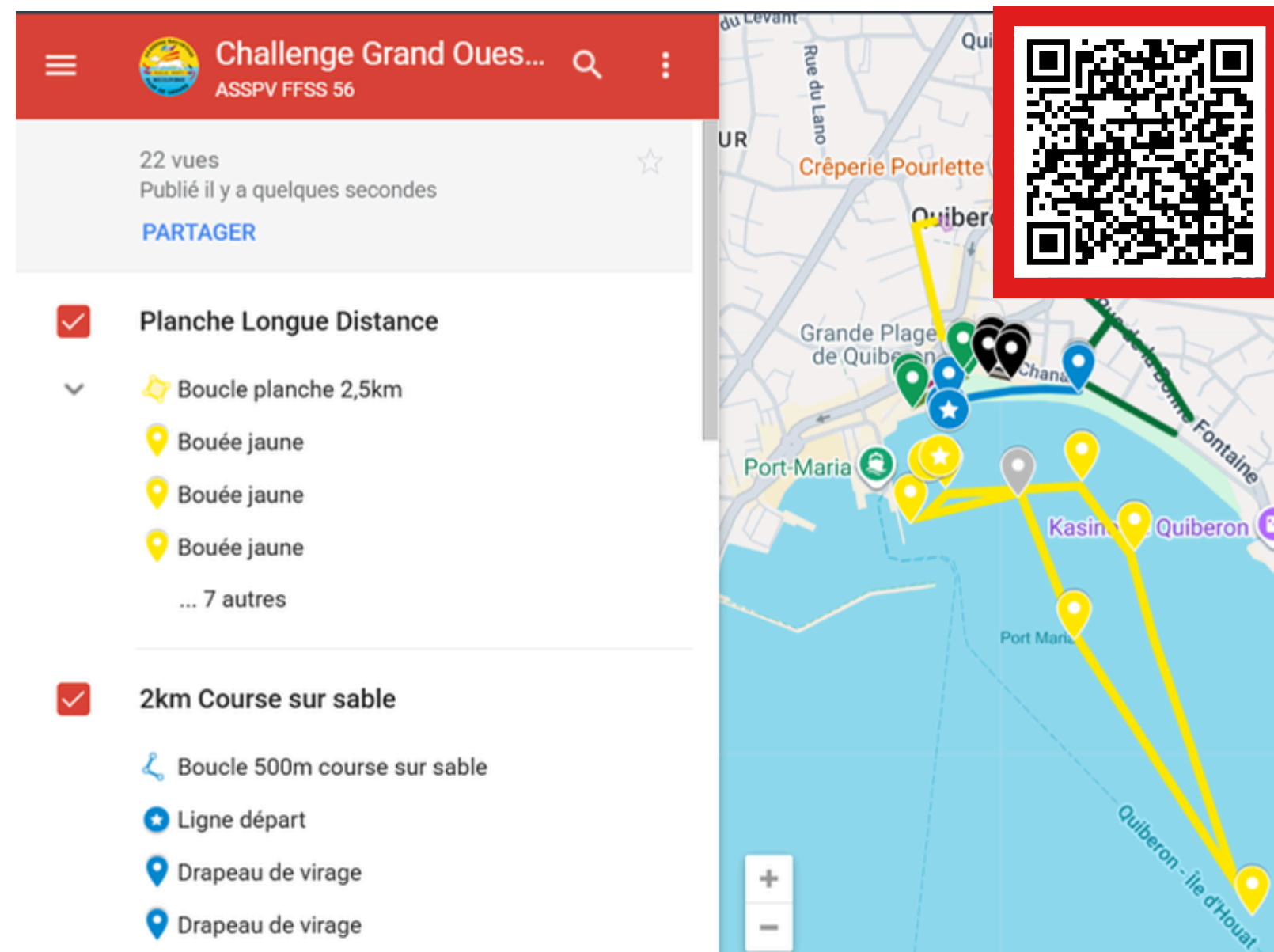
Les coefficients de marées :

<https://maree.info/102/coefficients>



Carte des aménagements :

https://www.google.com/maps/d/edit?mid=1rFpgoKy_9LAhky7R8iakoNXcWqpc6Rk&usp=sharing



Challenge Grand Ouest LD - ASSPV - FFSS56



04 - LE PROGRAMME

SAMEDI 11 AVRIL

8h00	Echauffement, Réunion technique officiels et capitaines d'équipe
8h30	10km Planche Séniors et Masters (4 boucles)
8h45	7,5km Planche Cadets et Juniors (3 boucles)
9h00	5km Planche Minimes (2 boucles)
9h15	2,5km Planche Benjamins (1 boucle)
10h30	2km course sur sable
11h30	Remise des prix du classement Longue Distance 

PAUSE REPAS

13h30	Echauffement et réunion des officiels
14h00	90m sprint sur sable
15h30 (Horaire évolutive en fonction des séries)	Beachflags
17h30 (Maximum)	Remise des prix des autres épreuves et meilleur club 



05 - LE REGLEMENT



**Chaque club vient avec
1 officiel pour 5 athlètes**

**(ex 10 athlètes : 2 officiels/
11 athlètes : 3 officiels)**



Les repas seront **pris en charge** par
l'ASSPV pour les officiels.



La **réunion technique** est prévue le matin
à **8h00**.

Voici le lien vers le **règlement officiel** à-jour
concernant le sauvetage sportif côtier :

<https://drive.google.com/drive/folders/1TtCL504j8B6UR22kAiM-xeKodVm2Dv3D>



Challenge Grand Ouest LD - ASSPV - FFSS56



06 - LA LOGISTIQUE

- Les repas :

Pas de solution de restauration prévue par l'organisation, une buvette ainsi qu'une vente de parts de gâteaux seront installés à noter que des commerces seront ouverts non loin de la zone de compétition.

Les athlètes sont donc priés d'apporter leur repas et encas pour la journée.

- Le stationnement :

En raison du marché organisé le même jour place du Varquez de 8h à 13h, il est vivement conseillé de prendre **une marge de sécurité** pour être à 8h sur la plage le temps de décharger les remorques, de s'installer et de stationner les véhicules.

Une **zone de décharge** du matériel vous est indiquée sur **la carte des aménagements**.
Un **parking sera réservé aux remorques** chez notre partenaire le golf de Quiberon.

Une prise **d'électricité** et **d'eau** seront à disposition au niveau de la tente de l'ASSPV



- L'environnement

Des **poubelles** seront mises à disposition par l'organisation.

Une **Collecte de déchets / Nettoyage de la plage** et des zones de compétition sera organisée durant l'épreuve paddle **dès 8h30**.

Aucun déchet ne sera toléré sur la plage à l'issue de la compétition, il convient aux clubs de nettoyer leur espace avant leur retour en fin de journée.



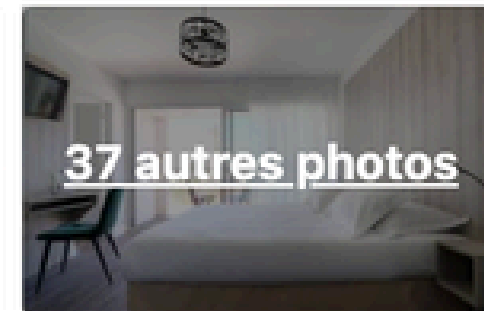
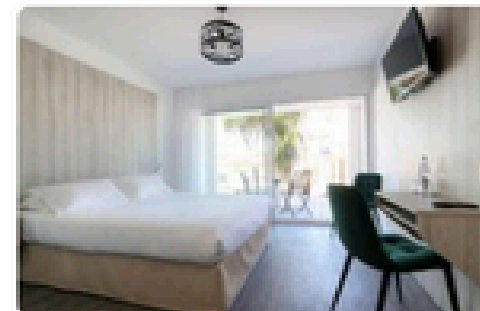
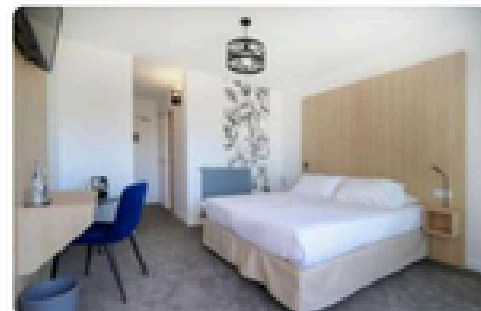
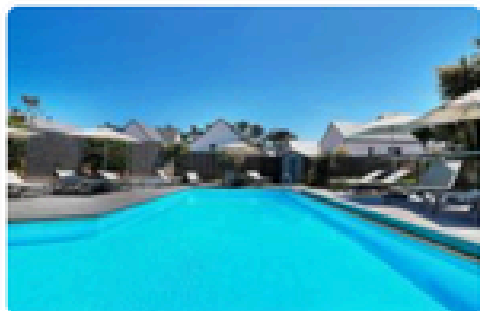
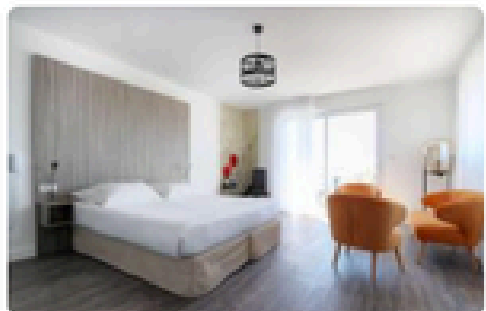
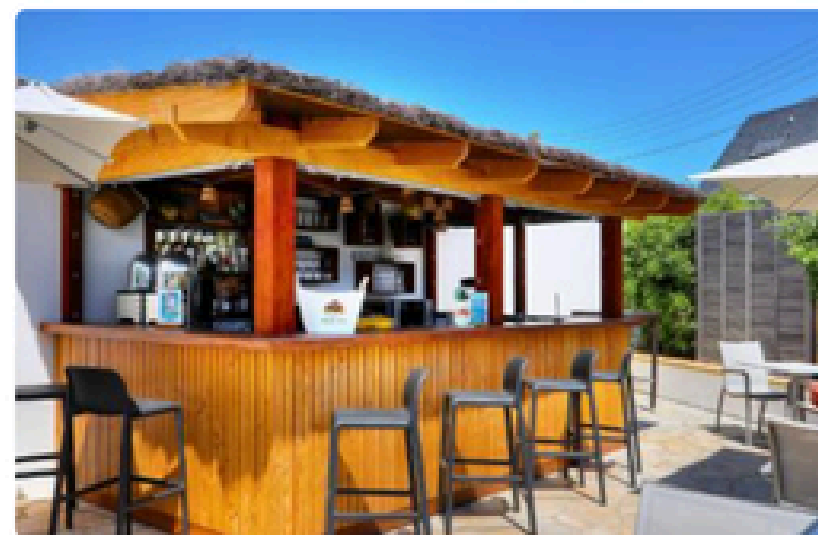
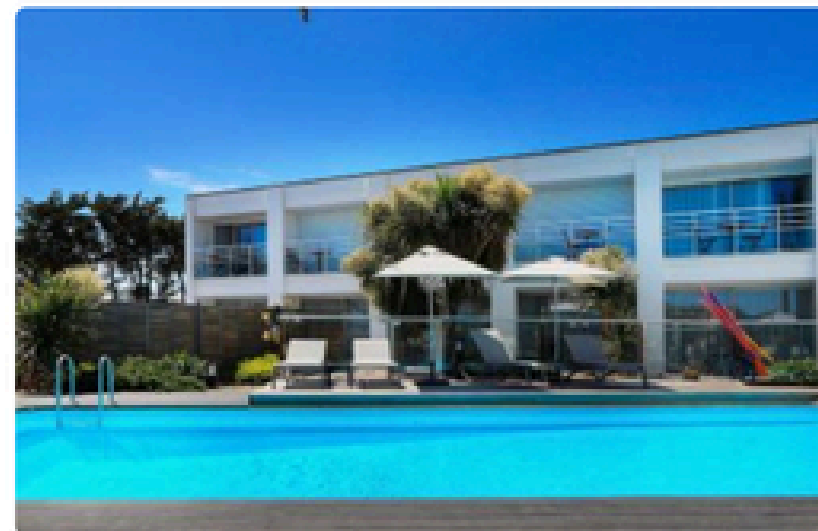
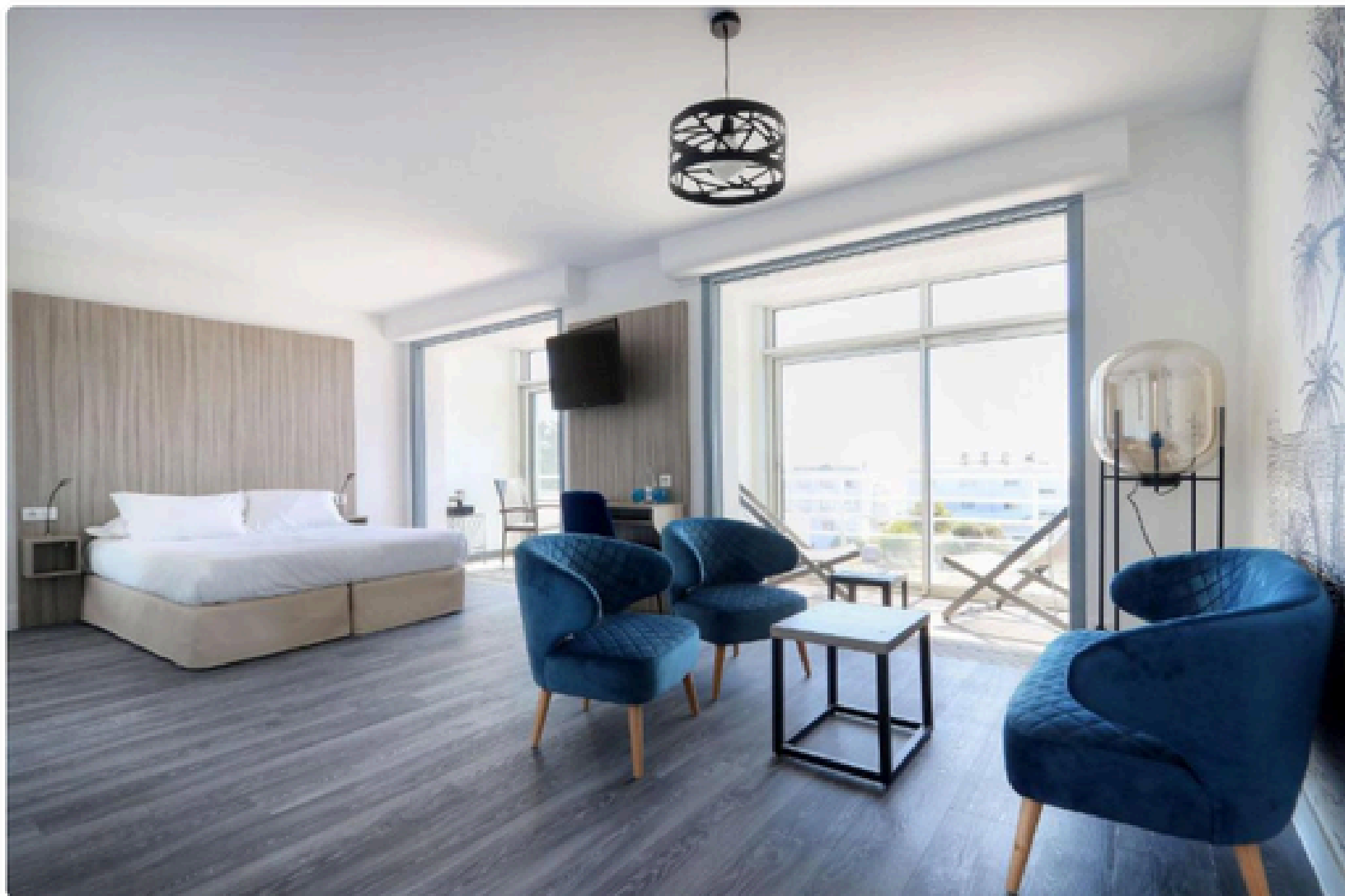
Challenge Grand Ouest LD - ASSPV - FFSS56



07 - L'HEBERGEMENT

Best Western Hôtel Le Bellevue Quiberon

4 Rue De Tiviec, 56170 Quiberon, France – [Excellent emplacement - voir la carte](#)

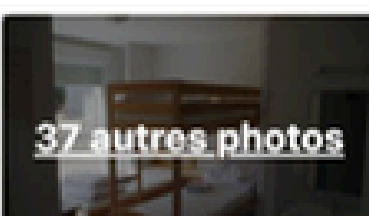
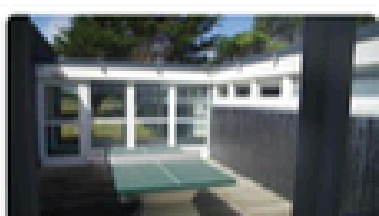
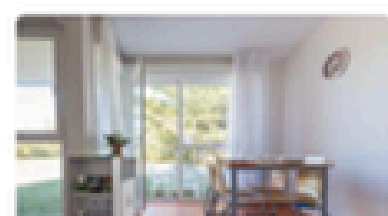
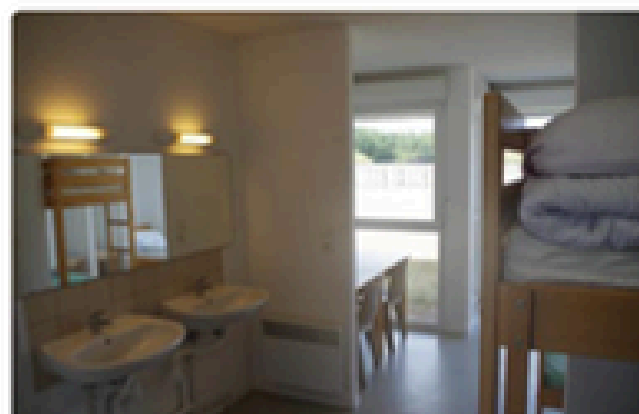
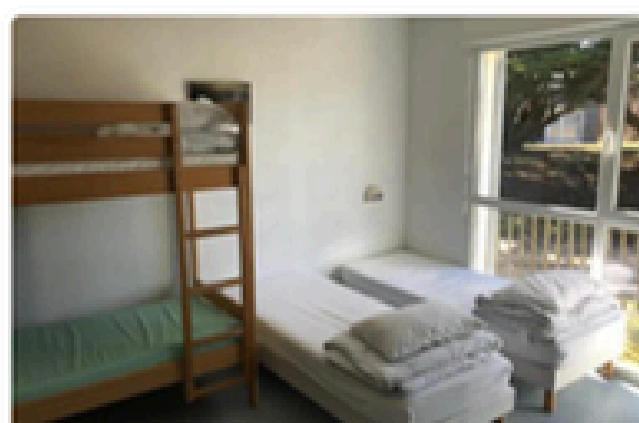


Auberge des dunes - Rêves de mer

Avenue Surcouf, Saint-Pierre-Quiberon, 56510 Saint-Pierre-Quiberon, France – [Très bon emplacement - voir la carte](#) – Accès à la gare

[Reserver](#)

[Nous ajustons nos tarifs](#)



Agréable 6,7
125 expériences vécues

Plage très bien notée à proximité 8,8



Challenge Grand Ouest LD - ASSPV - FFSS56



08 - LES PARTENAIRES

Merci à nos partenaires de nous permettre d'organiser la compétition et de récompenser nos athlètes !



Nous remercions chaleureusement la **Ville de Quiberon** pour son accueil ainsi que pour son précieux soutien dans l'organisation de cette compétition.

ville-quiberon.fr



Merci au **Golf de Quiberon** de nous fournir une solution de stationnement ainsi que de nombreux lots.

golfquiberon.com



Merci à **Fitness Boutique Vannes** pour leur nombreux lots

fitnessboutiquevannes.fr



Merci à **Escale Marine Auray** pour leur nombreux lots

<https://escale-m.fr/>



Merci à **Aquasport Europe** pour leur nombreux lots

aquasportinternational.com



Merci à **Tonton Outdoor** pour leur nombreux lots

tontonoutdoor.com

Challenge Grand Ouest LD - ASSPV - FFSS56



09 - LE CONTACT



FFSS56-ASSPV

Organisateurs :

Dimitri Kerviche et Louan Huet

Mail : asspv56@ffss.fr

Téléphone : 09 73 67 74 33

Groupe whatsapp :

Nous invitons chaque club à être **attentif aux messages.**

<https://chat.whatsapp.com/Kkc0NEvVVzP6suE697BE4R>

