

COUPE de France

Masters

11^{ème} édition



C'est la **11ème édition** et le **3ème** Tour de France de la coupe de France Master.

Cet événement est né de la volonté de **passionnés de sauvetage sportif** qui souhaitent développer la pratique de cette discipline chez les **plus de 30 ans**.

L'objectif était, est et sera de créer un **événement ouvert** au plus grand nombre, accessible et convivial, afin de développer une pratique de masse en France et de rassembler tous les amoureux de notre sport.

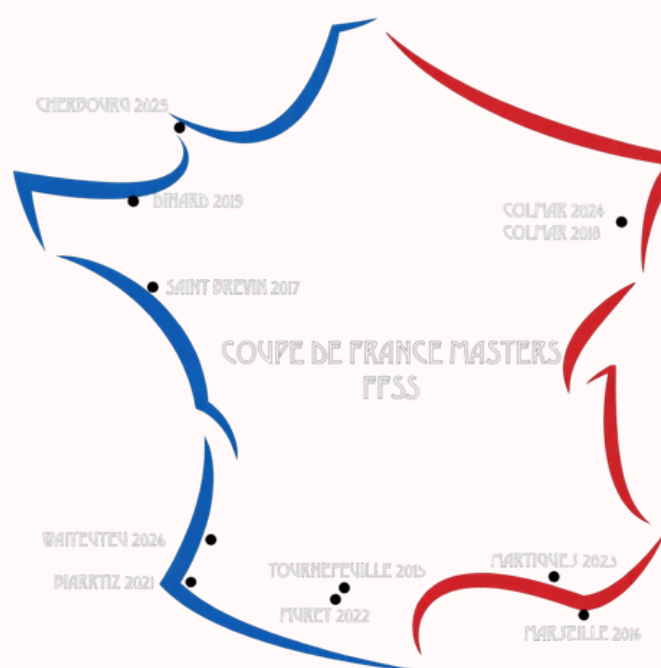
Elle cible les **anciens compétiteurs sauveteurs sportifs**, mais aussi les nombreux **pratiquants adultes** inscrits dans les clubs **FFSS** qui ne pratiquent pas encore la compétition (*pratiquants loisirs, sauveteurs professionnels, maîtres-nageurs, parents d'enfants sauveteurs...*).

C'est pour cette raison, que les épreuves organisées sont en format courte distance (**short course**). Elle a aussi pour objectif de valoriser auprès des jeunes la pratique du bénévolat dans l'organisation ou dans le rôle d'officiel. Il se doit de couvrir l'ensemble du territoire.

Chaque saison, l'organisation de la **Coupe de France** est confiée à une association FFSS localisée dans un quart différent de la France, afin de faire le tour de la métropole en 4 étapes.

La dynamique créée permettra ainsi le développement de la pratique compétitive sur les Championnats de France Master en piscine et en côtier, et une augmentation de la représentativité de la FFSS au niveau international.

Cette édition de la coupe de France 2026 vient finir et débiter son cycle de 4 années par le grand sud ouest en posant ses valises au club du **Waiteuteu Messanges Sauvetage Côtie**



EDITO

LOCALISATION

de la compétition



Eau plate

Vendredi 08 mai

Centre aquatique Aygueblue

Parc d'activité Atlantisud, 300 rue du Gave, 40230 Saint-geours-de-maremne

Côtier

Plan d'eau bis

Lac de Port d'Albrert

Avenue de la Petre 40140 Soustons Plage

Soirées

Jeudi, vendredi, samedi

Centre de séminaires Moliets

10 PL de la Bastide, 40660 Moliets



Centre aquatique Aygueblue

Parc d'activité Atlantisud, 300 rue du Gave, 40230 Saint-geours-de-maremne

Parkings

Vestiaires
Toilettes
Douches

Accueil

Bassins
Ludiques
INTERDITS

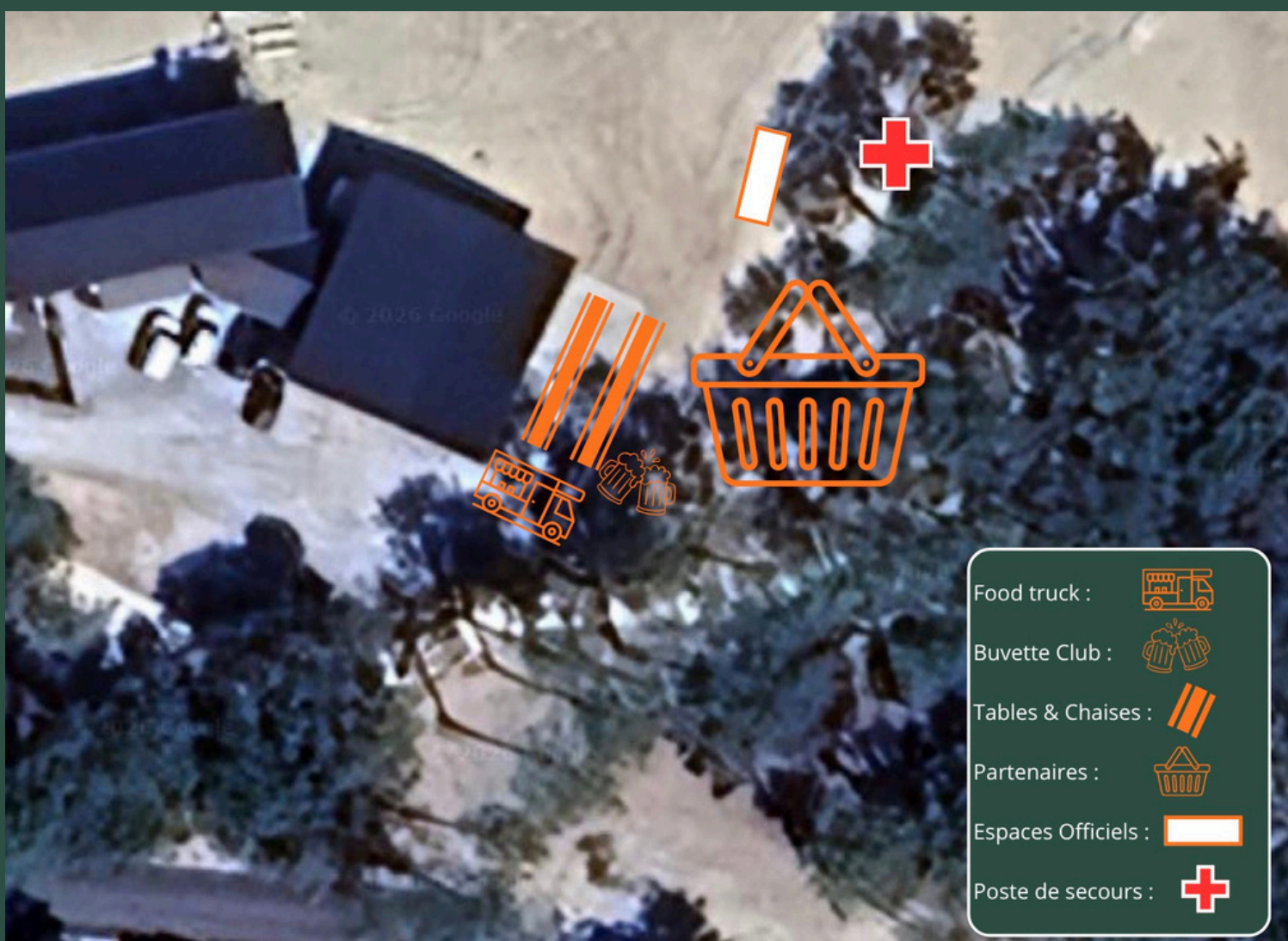
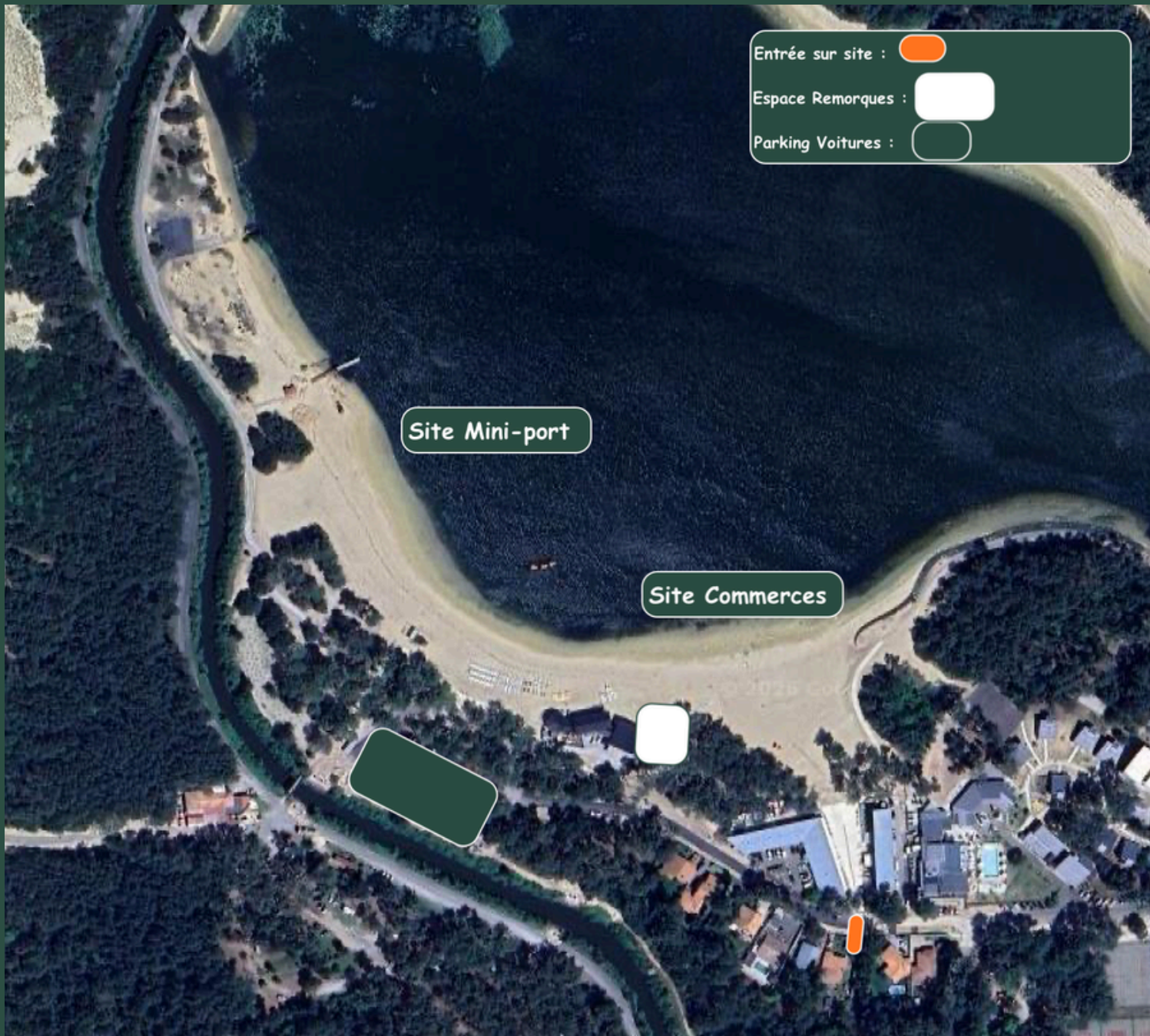
Bassin
Compétition

Gradins

Bassin
Récupération

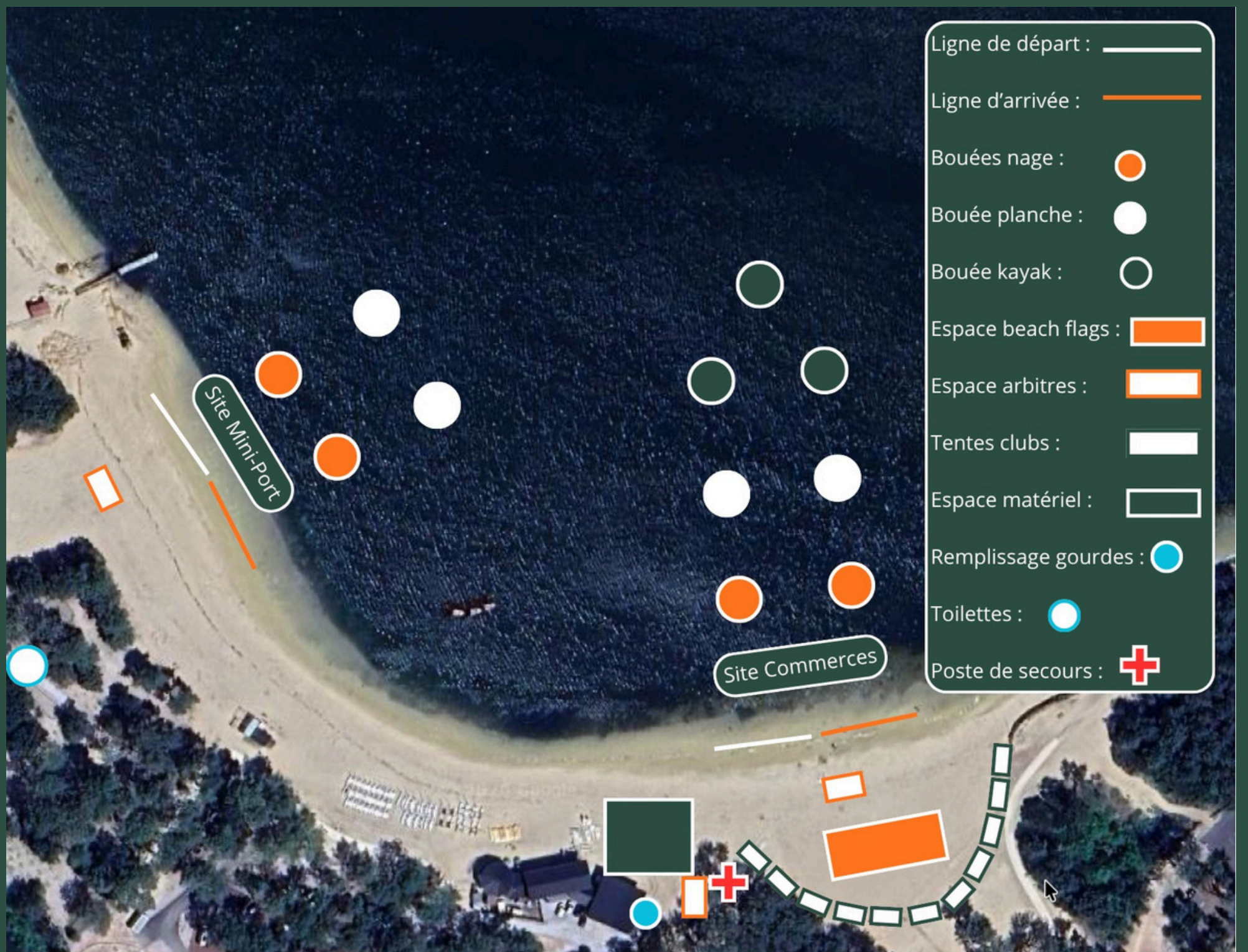
SITE

Côtier



SITE

Côtier



JEUDI 07/05

Accueil des équipes

Centre de séminaires, Moliets

17h00 : Stationnement des remorques & Points informatique

18h00 : Remise des welcome Pack

19h00 : Réunion des capitaines & Officiels

20h00 : Repas d'accueil

VENDEDI

08/05

Épreuves EAU PLATE

Centre Aquatique Aygueblue

L'ordre des épreuves sera défini au début de la compétition par le juge référent et l'organisateur

07h30 : Ouverture de la piscine

07h45 : Début de l'échauffement

07h45 : Réunion des officiels

08h00 : Réunion des capitaines

08h45 : Fin de l'échauffement

09h00 : Début des épreuves

12h00 : Pause

13h00 : Début de l'échauffement

14h00 : Fin de l'échauffement

& Photo

14h15 : Début des épreuves

18h00 : Fin de journée

Centre de séminaires - Moliets

19h00 : Repas de la mi-temps



MATIN / APRÈS-MIDI

50 Bouée Tube

100 SLS

Relais Bouée Tube

Relais Corde

25 Mannequin

50 Mannequin Palmes

Relais 4 x 12,5 Mannequin

Relais 4 x 25 Sauvetage

Relais Mixte



SAMEDI

09 / 05

Épreuves CÔTIER
Soustons Plage - Lac

07h30 : Ouverture du site
07h45 : Début de l'échauffement
07h45 : Réunion des officiels
08h00 : Réunion des capitaines
08h45 : Fin de l'échauffement
09h00 : Début des épreuves

12h00 : Pause
13h00 : Début de l'échauffement
14h00 : Fin de l'échauffement
& Photo
14h15 : Début des épreuves
18h00 : Fin de journée

Centre de séminaires - Moliets

19h00 : Repas des athlètes

P

M A T I N / A P R È S - M I D I

R

Surfski
Planche
Relais Sauvetage Planche
Nage en équipe

Beach Flags

Relais Bouée tube
Oceanman/woman
Relais Tapin mixte

O

G

R

A

M

M

E



M E M E N T O



Descriptif des épreuves

Les compétiteurs s'engagent à être présents en côtier et en eau plate.

Règlement des épreuves

Se reporter au règlement spécifique de la Fédération Française de Sauvetage et de Secourisme

Le **port du bonnet** et du **lycra** est **OBLIGATOIRE**. (Bonnet silicone autorisé sous bonnet côtier).

Les **combinaisons isolantes** ne pourront être autorisées dans les épreuves de côtier que si la température de l'eau est **inférieure** ou **égale à 16°C** ou si le juge principal estime, en accord avec le conseiller médical, que le degré de refroidissement de l'air est dangereux.

Les combinaisons isolantes devront être portées dans une eau de température inférieure ou égale à 13°C.



Les épreuves

EAU PLATE



INDIVIDUELLES

25 MANNEQUIN :

12.5 m nage + 12.5m remorquage
mannequin

50 BOUÉE TUBE :

25 m nage avec bouée tube et
palmes + 25 m remorquage
mannequin (besoin d'un handler)

50 MANNEQUIN PALMES :

25 m nage avec palmes + 25 m
remorquage avec palmes

100 SLS :

25 m nage + 25 m remorquage + 25
m avec chaussage/bouée tube et
palmes + 25 m remorquage
mannequin (besoin d'un handler)

RELAIS

RELAIS CORDE (2) :

lancé sur 12,50m

RELAIS SAUVETAGE MIXTE (2H-2F) :

4 X 25m : nage + nage avec palmes +
remorquage mannequin + remorquage
mannequin avec palmes

RELAIS BOUÉE TUBE (4) :

4 X 25 m : nage + nage avec
palmes + nage avec bouée tube
+ remorquage bouée tube,
palmes avec 3ème relayeur

RELAIS MANNEQUIN (4) :

4 X 12,50m remorquage



LES ÉPREUVES

CÔTIER



INDIVIDUELLES

BEACHFLAGS :

15m

OCEANMAN-WOMAN :

1320m : 250m Nage (ribambelle à 100m) – 400m Paddle board – 600m Surfski – 70m Sprint (ordre à définir suivant tirage au sort)

SURFSKI RACE :

600m – 2 bouées à 246m du bord, espacé de 75m, la 3ème bouée au centre à 262m du bord

BOARD RACE :

400m – 2 bouées à 146m du bord, espacé de 75m, la 3ème bouée au centre à 162m du bord.

RELAIS

RELAIS SAUVETAGE PLANCHE (2) :

1 nage 100m jusqu'à la bouée (ribambelle à 100m) – 2ème Paddle Board le récupère et les 2 reviennent sur la plage

RELAIS NAGE PAR ÉQUIPE (3) : 2
250m (ribambelle à 100m) - Départ groupé

RELAIS BOUÉE TUBE (4) :

1 er ème nage 100m jusqu'à la bouée, le 2 nage en palmes et bouée tube, les 3 ème ème et 4 sont handlers pour la sortie de l'eau.

RELAIS TAPLIN MIXTE (2H-2F) :
1320m : le 1 er ème sprint 70m, le 2 en nage 250m (ribambelle à 100m), le 3 ème ème en Paddle Board 400m, le 4 en Surf ski 600m.

CATÉGORIES

& compagnie

ÉPREUVES INDIVIDUELLES :

Catégories d'âge : Master 1 à Master 9 : Se référer au mémento FFSS pour les années de naissance.

Exemple : Je suis master 45 l'année de mes 45 ans jusqu'à l'année de mes 49 ans inclus.

ÉPREUVES EN RELAIS :

Relais :

Un relais est composé de 4, 3 ou 2 relayeurs, en fonction des épreuves.

Un relais est composé de sauveteurs de même sexe sauf pour le relais Sauvetage en piscine et le relais taplin en côtier.

Catégories d'âge des relais :

Elle se calcule par le cumul de l'âge des compétiteurs en 2026

Pour les relais à 4 : 199 ans et - / 200 ans et +

Pour les relais à 3 : 149 ans et - / 150 ans et +

Pour les relais à 2 : 99 ans et - / 100 ans et +

Composition d'un relais :

Elle peut varier en fonction des épreuves relais, mais la somme des âges des relayeurs qui la compose, doit rester dans la catégorie d'âge dans laquelle le relais est engagé. Attention, pour une même épreuve de relais, un relayeur engagé dans une catégorie d'âge de relais, ne peut pas concourir dans l'autre catégorie d'âge.

Nombre maximum de relais :

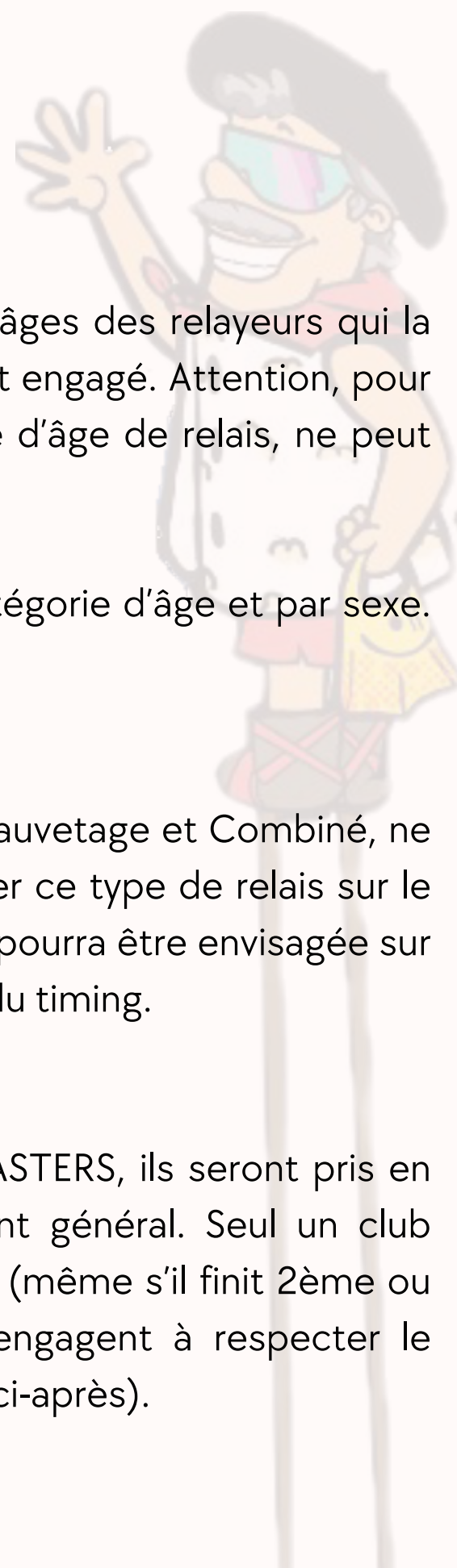
Il n'est possible d'engager qu'une seule équipe relais par club, par catégorie d'âge et par sexe. Pour les relais mixte, 1 seule équipe par club et par tranche d'âge.

Relais mixés :

Les relais mixtes entre différents clubs, où mixtes sur les relais hors Sauvetage et Combiné, ne seront pas autorisés à s'engager, en raison de l'impossibilité d'engager ce type de relais sur le site FFSS. Néanmoins une participation hors classement de tels relais pourra être envisagée sur place, avec l'accord de l'organisateur et du juge principal, en fonction du timing.

Participation des clubs étrangers :

Les clubs étrangers peuvent participer à la Coupe de France des MASTERS, ils seront pris en compte dans le classement individuel ainsi que dans le classement général. Seul un club français pourra prétendre au titre de meilleur club Masters de France (même s'il finit 2ème ou 3ème derrière un ou deux clubs étranger. Les clubs étrangers s'engagent à respecter le règlement et le classement de cette Coupe de France (voir descriptif ci-après).



PISCINE

Épreuves individuelles :

Les séries sont faites en fonction des temps d'engagements, en mixant les catégories d'âge. Les résultats seront ensuite classés par catégorie d'âge.

Relais :

Les séries sont faites en fonction des temps d'engagements, en mixant les catégories d'âge. Les résultats seront ensuite classés par catégorie d'âge.

CÔTIER

Épreuves individuelles :

Les séries sont organisées par catégorie d'âge. Néanmoins l'organisateur se réserve le droit de regrouper des départs de catégories d'âge différentes sur les épreuves aquatiques en veillant à séparer distinctement sur la ligne de départ les différentes catégories. Pas de regroupement des catégories d'âge sur les épreuves sur sable

Relais :

Les séries sont organisées par catégorie d'âge. Néanmoins l'organisateur se réserve le droit de regrouper des départs de catégories d'âge différentes sur les épreuves aquatiques en veillant à séparer distinctement sur la ligne de départ les différentes catégories. Les résultats seront ensuite classés par catégorie d'âge. Pas de regroupement des catégories d'âge sur les épreuves sur sable.



" Afin de fluidifier la compétition, vous ne pourrez vous engager que sur 3 épreuves individuelles maximum en côtier et 3 également en eau plate, soit 6 maximum au total. "

CLASSEMENT



Attributions des points :

Pour chaque épreuve, les points seront attribués selon le règlement FFSS en vigueur (1er = 20 pts, 2nd = 18pts etc...)

Classement général individuel par catégorie :

Un sauveteur ne sera classé que s'il participe au moins à 2 épreuves en piscine et 2 en côtier. Le classement général individuel, se fera au cumul des points des épreuves individuelles par catégorie d'âge et par sexe. En cas d'ex-aequo, les sauveteurs seront départagés sur le nombre de 1ere place, puis 2ème place et ainsi de suite. En dernier ressort, seront départagés par l'âge à la faveur du plus âgé des deux sauveteurs.

Classement général relais club :

Le classement général relais club se fera au cumul des points acquis sur l'ensemble des épreuves relais (âge, sexe et mixte). En cas d'ex-aequo, les relais seront départagés sur le nombre de 1ere place, puis 2ème place et ainsi de suite. En dernier ressort, seront départagés par l'âge à la faveur du plus âgé des relayeurs ayant participé à au moins un relais.

Classement général club : Trophée

Le classement général club, se fera au cumul des points :

Des 3 premiers de chaque club, par catégorie d'âge et par sexe, issus du classement général individuel.

Des relais par épreuve, par catégorie d'âge, par sexe et mixte de chaque club.

En cas d'ex-aequo, les clubs seront départagés sur le nombre de 1 ère place, puis 2nd place et ainsi de suite.

Les clubs étranger seront classés mais ne pourront pas remporter le trophée.

Les Officiels

Par clubs

Chaque club devra fournir un nombre d'officiels ou plus suivant le nombre de compétiteurs.

- 2 à 10 athlètes engagés : 1 C minimum
- 11 à 15 athlètes engagés : 1 officiel B et 1 officiel C minimum
- + de 15 athlètes engagés : 1 officiel A, 1 officiel B et 1 officiel C minimum



Inscriptions

Engagements

Les inscriptions devront être faites via le site de la FFSS avec vos accès club.

DATE LIMITE D'ENGAGEMENT : 04/05/2025 à 23h59

TARIF : 20€ par compétiteur pour les 2 jours, pas de tarif club.

PAIEMENT : Règlement à effectuer avant la réunion des capitaines d'équipes à l'organisateur ou via le lien de paiement HELLOASSO.

MATÉRIEL : Un espace fermé mais non surveillé sera mis à votre disposition du jeudi 7 au dimanche 9 Mai à proximité du centre de séminaire de Moliets.

SOIRÉES

& Repas

JEUDI 07/05

Soirée d'accueil 18h00

Centre de séminaires, Moliets

- Remise des welcome Pack
- Point informatique
- Bodega
- Repas d'accueil

VENDEDI

08/05

Mi-temps 19h00

Centre de séminaires, Moliets

- Bodega
- Plateaux Repas
- Fin des inscriptions pour la soirée du samedi

SAMEDI

09/05

Soirée de clôture 19h00

Centre de séminaires, Moliets

- Féria du sauvetage

DRESS CODE : ROUGE & BLANC

- Remise des prix
 - Repas festif
 - Tirage au sort gagnant de la TOMBOLA
- @oceanperf ft. @lcroutch

Clique ici pour réserver tes repas !

<https://www.helloasso.com/associations/waiteuteu-messanges-sauvetage-cotier/evenements/coupe-de-france-master>

Officiels : un autre lien vous sera donné.



TOMBOLA

OCEANPERF X LECROUTCH



LeCrouch'

Retrouvez sur nos stands les T-Shirts signés @lecrouch et participez à notre TOMBOLA !!

(Lien de pré commande juste en bas)

On vous explique :

 **1 T-SHIRT = 1 BILLET DE TOMBOLA**

 **1 BILLET DE TOMBOLA = 1 CHANCE DE GAGNER**

TA PLANCHE OCEANPERF !!



1 CHANCE / 150

1 T-SHIRT = 35 €

Planche à personnaliser selon ta taille, poids, couleur que tu souhaites !!



ATTENTION

2 coloris disponibles

XXS au XXL : 35 €

ÉDITION LIMITÉE À 150 !!

Alors commandez dès aujourd'hui votre T-shirt et tentez de gagner VOTRE PLANCHE !!



[Lien de commande juste ici](#)



Zzz...

Camping le saint-martin - Moliets :

Le plus proche des soirées

Emplacement tente

Mobil Home

Chalet

<https://www.camping-saint-martin.fr/>



Pierre & Vacances - Moliets :

Chalets

<https://www.pierreetvacances>



Camping les chênes - Vieux Boucau :

Le plus proche du site côtier

Emplacement tente

Mobil Home

<https://www.campingleschenes.fr/>



Si vous voulez dormir aussi bien que nos membres, voici les solutions que l'on vous propose..

Contact & Communication

SPORTIF :

Valentin Goupillat
valentin.waiteuteu@gmail.com

SOIRÉE :

Domael Ruello
dom.pro@gmail.com

GROUPE WHATSAPP :

Cette communauté WhatsApp permet de communiquer au mieux au sujet de cet évènement.
Vous y retrouverez des groupes pour :

- Les officiels
- Les coachs
- Le fil d'actualité

<https://chat.whatsapp.com/JHhqO6d3OHe3lqC5JBY6QG>



L'ensemble des documents nécessaires à la compétition sportive seront accessibles sur le site de la FFSS

Location matériel & partenaires

Merci aux partenaires qui nous soutiennent lors de cet évènement :

- Leclerc sport
- Oceanperf
- CDC
- Mellowsea
- Aquasport France
- Mairies



OCEANPERF	
LOCATION FRANCE	
PADDLE BOARD	80€
SURF SKI ADULTE	120€
SURF SKI KIDS	100€
PAGAIE	30€
NIPPER BOARD EPOXY	75€

RESERVATION SUR:
info@oceanperf.com
06.75.24.20.11