



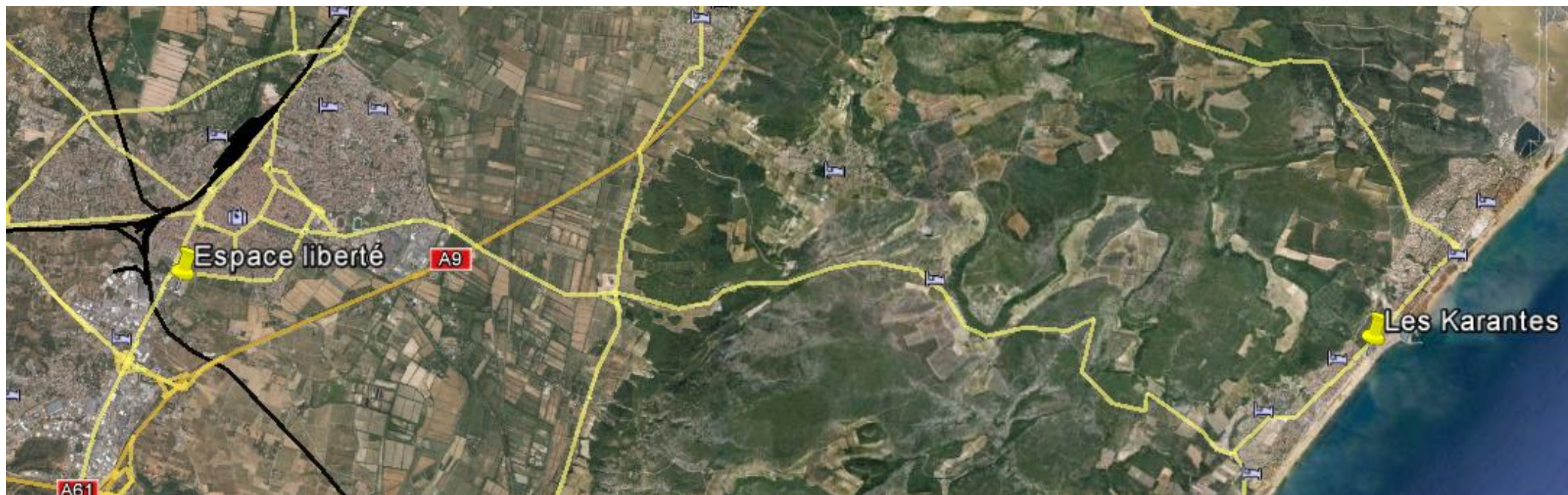
Rescue 2015: Narbonne

PROGRAMME: 22 au 25 Mai à 2015

		Plage: Jour 1 (le 22)	Plage: Jour 2 (le 23)	Piscine: Jour 3 (le 24)	Piscine: Jour4 (le 25)
Matin	Surf Boat	Séries à demi finales Planche Nage Relais Sauvetage tube Sauv. Planche Bâtons Mu.	Séries à demi finales Sprint Relais sprint Surf ski Océanman Relais Combiné	Séries OP 7h00 200m Obstacles Relais Obstacles Relais Corde 100 m Mannequin Bouée Tube 50m mannequin	Séries OP 7h00 100m Combiné 100m mannequin palmes 200 m Super Sauveteur
		Après-midi	Finales : Nage, Planche Relais Sauvetage tube Sauv. Planche Bâtons Mu.	Finales : Sprint Relais sprint Nage, Surf ski Océanman Relais Combiné	Finales A : 200m Obstacles 100 m Bouée Tube 50m mannequin Relais Mannequin
Fin des réunions prévues vers 19h30					



La situation géographique



Plage des Karantes:

Accessibilité :

Depuis l'autoroute A9, sortie Narbonne-Est, direction route de Narbonne-Plage D 168

Logements:

Office de tourisme

Adresse : 31 Rue Jean Jaurès, 11100 Narbonne

Téléphone : [04 68 65 15 60](tel:0468651560)

<http://www.narbonne-tourisme.com/>

Piscine Espace liberté:

Adresse :

Route de Perpignan

11100 Narbonne

Accessibilité :

N9 Route de Perpignan

Accès par l'A9 (200 mètres), sortie Narbonne Sud, direction centre ville.

Parking 400 places



Généralités

REGLEMENT suivant format ILS

- Chaque club pourra inscrire autant de sauveteurs licenciés à la F.F.S.S. qu'il le souhaite.
- Un relais par club.

EPREUVES

Individuelles

Planche, Nage, Surf Ski, Océanman, Bâtons, Sprint, Course/Nage/Course (uniquement Jeunes), 200m Obstacles, 200m Super sauveteur, 100m Combiné, 100m Mannequin palmes et tube, 100m Mannequin palmes, 50m Mannequin.

Equipes

4 x 25m Mannequin, 4 x 50m Sauvetage bouée tube, 4 x 50m Obstacles, Relais corde.

4 x 90m Sprint, Relais Combiné, Sauvetage bouée tube, Sauvetage planche.

CATEGORIE

Une catégorie EJC minime 2 à Junior 1

Une catégorie Junior 2 et plus.

Sélections:

Une équipe n'est pas limitée en nombre de compétiteurs.

Seront sélectionnés pour une épreuve les sauveteurs ayant réalisé les minimas de cette dernière. Les minimas devront être réalisés entre le 1^{er} novembre 2014 et le 21 Mai 2015.

Les temps devront, obligatoirement, être faits sur des compétitions inscrites au calendrier National de la F.F.S.S.

Les membres des collectifs France Sénior sont qualifiés automatiquement sur ces Championnats.

	200m OBSTACLE S	50m MAN.	100m COMBIN E	100m MAN. PALMES	100m BOUEE TUBE	200m SUPER SAUVETEU R
Dames	2'53"57	49"30	1'46"10	1'22"40	1'22"40	3'20"50
Messieurs	2'35"27	42"90	1'26"10	1'06"40	1'12"69	2'56"90

FINALES:

Finale A pour les séniors (sauf pour le 90m sprint)

Une finale A spécifique pour les Sélectionnables à la compétition international "EJC" de la saison

CHAMPIONNAT OPEN

Toutes les équipes de clubs étrangers ou sélections nationales seront composées au maximum de 6 garçons et 6 filles. Ces équipes seront dans l'obligation de se présenter à cette compétition avec un arbitre.



RECOMPENSES

Individuelles : Médailles aux trois premiers hommes et dames de chaque épreuve.

Relais : Médailles aux trois premiers relais hommes et dames dans chaque épreuve.

Club: Coupes aux trois meilleurs clubs.

CLASSEMENT DU MEILLEUR CLUB

Le classement général sera effectué par l'addition des points des 3 meilleurs compétiteurs de chaque club, dans chacune des épreuves de chaque catégorie. Les points seront distribués de la façon suivante : (20, 18, 16, 14, 13, 12, 11, 10, 8, 7, 6, 5, 4, 3, 2, 1).

Les points des relais ne seront pas doublés.

Relais

Possibilité d'engager **une équipe** de relais par sexe et par club dans chaque épreuve. Les relais seront courus toutes catégories confondues.

FRAIS D'ENGAGEMENT

Les droits d'inscription sont de **3 euros** par épreuve individuelle et par relais. **Le calcul des frais d'engagements sera effectué au moment de la saisie informatique des engagements.** Si ces droits ne sont pas acquittés avant la première épreuve le club ne pourra prendre part à la compétition.

Les forfaits réalisés après l'édition de **la start list** seront considérés comme un engagement classique et soumis aux frais d'inscription sauf présentation d'un certificat médical de contre indication à la pratique.

Le COMITE DE COURSE

Il aura lieu la veille de la première épreuve à **17h 30**, il définit l'organisation du jury de la compétition avec les officiels présents.

Le règlement des engagements devra s'effectuer à ce moment, faute de quoi, les participants ne pourront pas concourir.

LE REGLEMENT EN VIGUEUR EST CELUI DE LA COMMISSION SPORTIVE.

Date Limite Engagements 11/05/2015 via ffss.fr



La plage des Karantes Narbonne Plage





La piscine Espace Liberté

